



RELATÓRIO DO MÊS DE DEZEMBRO DE 2024

No mês de dezembro a Santa Casa de Caridade de Formiga funcionou com lotação máxima. Clínica cirúrgica com lotação de 79,67% (setenta e nove por cento), clínica médica com lotação de 126,45% (cento e vinte e seis por cento), maternidade com lotação de 49,67% (quarenta e nove por cento) e UTI Neonatal com lotação aproximada de 67,74% (sessenta e sete por cento) e 75,80% (setenta e cinco por cento) no setor do Pronto Socorro e da Sala vermelha. Destaca-se a elevada taxa de entrada de pacientes vaga 0, encaminhados pelo SAMU para a sala vermelha da Santa Casa de Caridade de Formiga, o que contribui muito com o aumento para a taxa de ocupação hospitalar.

O mês de dezembro teve alto índice de transferências externas via SUSfácil, convênio e particular devido alta taxa de ocupação hospitalar.

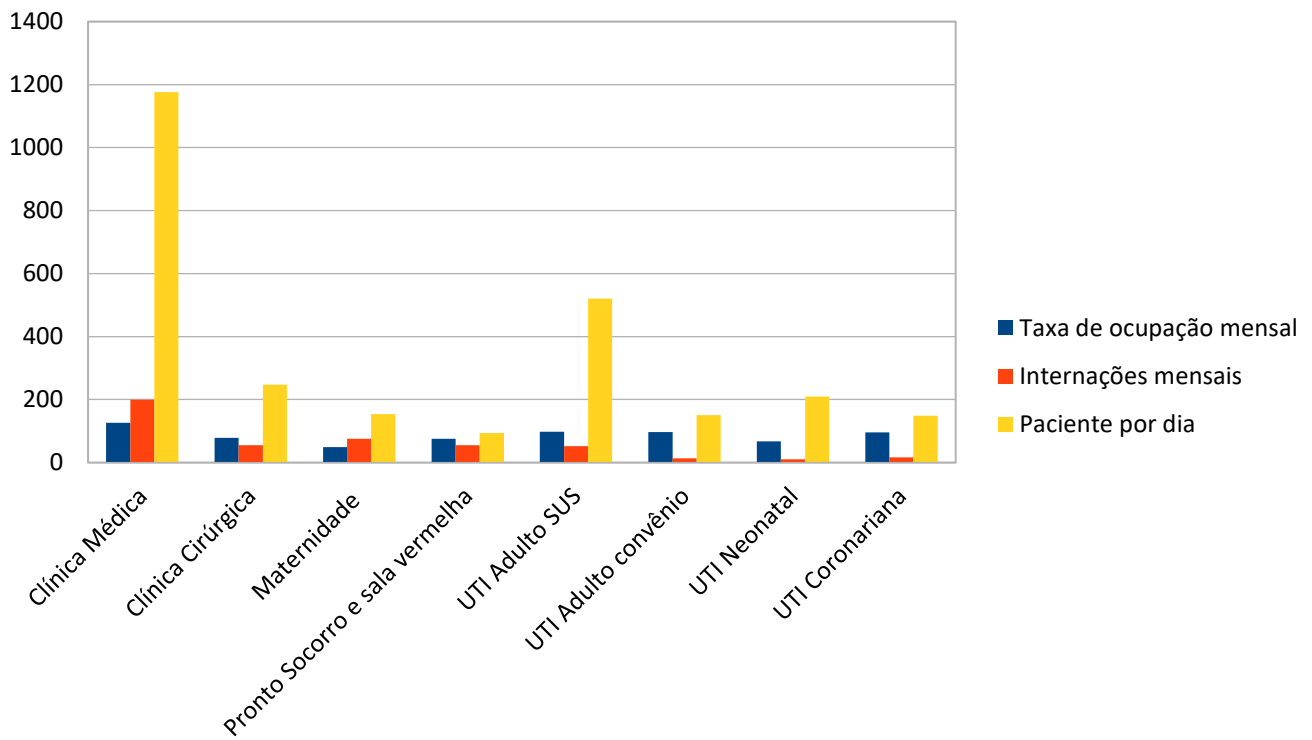
Para um maior entendimento vejamos tabelas e gráficos abaixo:

SETORES	TAXA DE OCUPAÇÃO MENSAL	INTERNAÇÕES MENSAIS
CLINICA CIRÚRGICA	79,67%	55
CLINICA MÉDICA	126,45%	199
MATERNIDADE	49,67%	75
PEDIATRIA	60,36%	27
PRONTO SOCORRO E SALA VERMELHA	75,80%	55
UTI ADULTO SUS	98,86%	52
UTI ADULTO CONVÊNIO	97,41%	14
UTI NEONATAL	67,74%	10
UTI CORONARIANA	96,12%	17

Fonte: Dados pesquisa.



GRÁFICO DE TAXA DE OCUPAÇÃO MENSAL – MÊS DE DEZEMBRO DE 2024.



Fonte: Dados da pesquisa.